

高屏溪河川揚塵懸浮微粒濃度推估預報作業

日期：107年06月20日

一、高屏溪河川揚塵懸浮微粒(PM₁₀)空氣品質預報(107年06月21日10時)

1. 高屏溪河川揚塵最大增量模擬推估濃度值、影響範圍與時間

項目	林園測站	大寮測站	美濃測站	屏東測站	玉田國小	大樹國中	攔河堰	佛陀測站	六塊厝	新興國小
PM ₁₀ 增量濃度 (μg/m ³)	0	4.4	1.6	11.1	8.7	6.6	15.7	10.8	5.1	18
風速(m/s)	6.3	3	3	3.1	3.2	2.9	3.7	3.6	2	4.6
風向	西風	東北風	西南風	南風	南風	東南風	東南風	南風	東風	北風
溫度(°C)	27.9	27.1	29.2	26.3	29.8	27	26.8	28.7	26.1	26.7
濕度(%)	86	86	80	90	72	86	90	81	90	86

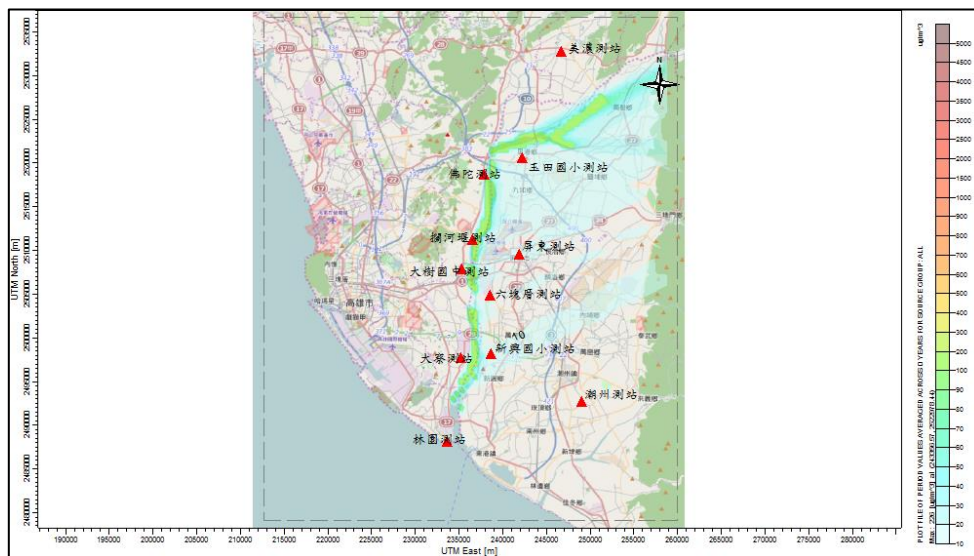


圖 1、107 年 06 月 21 日 10 時增量模擬影響推估範圍

項目	PM ₁₀ 濃度範圍	影響村里
輕度影響區	150 µg/m ³ < PM ₁₀ ≤ 350 µg/m ³	-
中度影響區	350 µg/m ³ < PM ₁₀ ≤ 1,000 µg/m ³	-
高度影響區	1,000 µg/m ³ < PM ₁₀	-

備註：1. 『-』表示無影響村里或鄉鎮
 2. 以模式模擬測站數值為判定標準

結語：

1. 天氣預報顯示 21 日 10 時高屏溪沿岸風向以東南風為主，河床風速約 3.5 m/s 左右，依模擬結果顯示裸露地沙塵揚起不顯著。
2. 根據中央氣象局預報降雨資訊及氣象模擬降雨預報，高屏地區降雨機率皆為 70%，有局部大雨或豪雨等級以上降雨發生的機率，如發生降雨揚塵將受到抑制。

備註：以人工方式判讀

高屏溪河川揚塵懸浮微粒濃度推估預報作業

日期：107 年 06 月 20 日

一、 高屏溪河川揚塵懸浮微粒(PM₁₀)空氣品質預報(107 年 06 月 22 日 14 時)

1. 高屏溪河川揚塵最大增量模擬推估濃度值、影響範圍與時間

項目	林園測站	大寮測站	美濃測站	屏東測站	玉田國小	大樹國中	攔河堰	佛陀測站	六塊厝	新興國小
PM ₁₀ 增量濃度 (μg/m ³)	0	0	0.5	8.8	20.1	0	0	0	25.2	36.1
風速(m/s)	3.3	4.5	3	5.2	5.4	4.8	5.6	6.1	4.8	4.8
風向	西南風	西南風	西風	西南風	西南風	西南風	西南風	西南風	西南風	西南風
溫度(°C)	28.1	31.2	29.4	32.4	32.5	31.6	31.5	31.5	31.7	31.4
濕度(%)	90	66	81	62	60	64	68	68	66	67

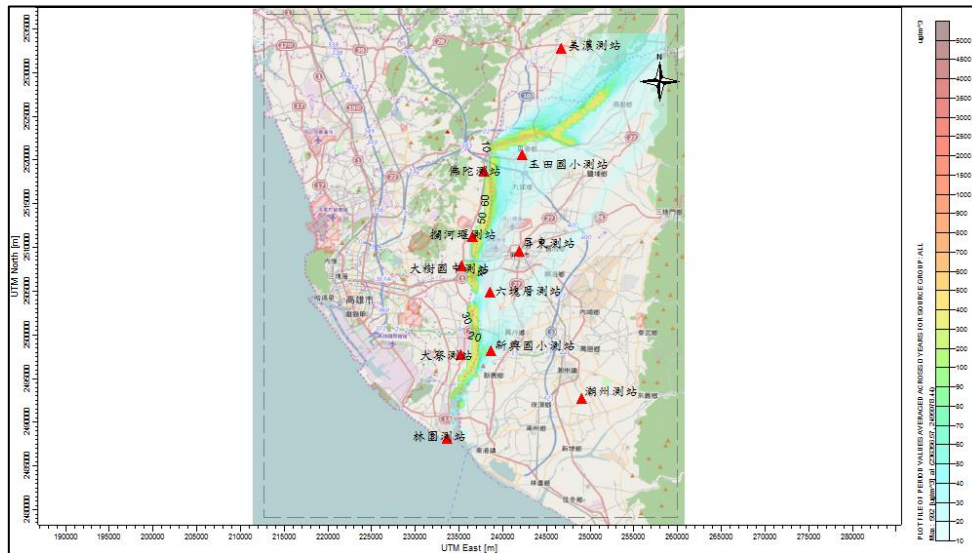


圖 1、107 年 06 月 22 日 14 時增量模擬影響推估範圍

項目	PM ₁₀ 濃度範圍	影響村里
輕度影響區	$150 \mu\text{g}/\text{m}^3 < \text{PM}_{10} \leq 350 \mu\text{g}/\text{m}^3$	-
中度影響區	$350 \mu\text{g}/\text{m}^3 < \text{PM}_{10} \leq 1,000 \mu\text{g}/\text{m}^3$	-
高度影響區	$1,000 \mu\text{g}/\text{m}^3 < \text{PM}_{10}$	-

備註：1. 『-』表示無影響村里或鄉鎮

2. 以模式模擬測站數值為判定標準

結語：

1. 天氣預報顯示 22 日 14 時高屏溪沿岸風向以東南風為主，河床風速約 5.3 m/s 左右，依模擬結果顯示裸露地沙塵揚起不顯著。

備註：以人工方式判讀

高屏溪河川揚塵懸浮微粒濃度推估預報作業

日期：107 年 06 月 20 日

一、 高屏溪河川揚塵懸浮微粒(PM₁₀)空氣品質預報(107 年 06 月 23 日 14 時)

1. 高屏溪河川揚塵最大增量模擬推估濃度值、影響範圍與時間

項目	林園測站	大寮測站	美濃測站	屏東測站	玉田國小	大樹國中	攔河堰	佛陀測站	六塊厝	新興國小
PM ₁₀ 增量濃度 (μg/m ³)	0	0	1.2	8.2	20.4	0	0	0	26.4	32.2
風速(m/s)	2	5.5	3.3	4.4	4.7	5.1	5.1	5	5.6	6.7
風向	西風	西南風	南風	西南風	西南風	西南風	西南風	西南風	西南風	西南風
溫度(°C)	27.9	28.7	29.9	32.7	32.6	32	31.9	31.6	32	29.7
濕度(%)	89	80	76	56	57	60	62	64	62	76

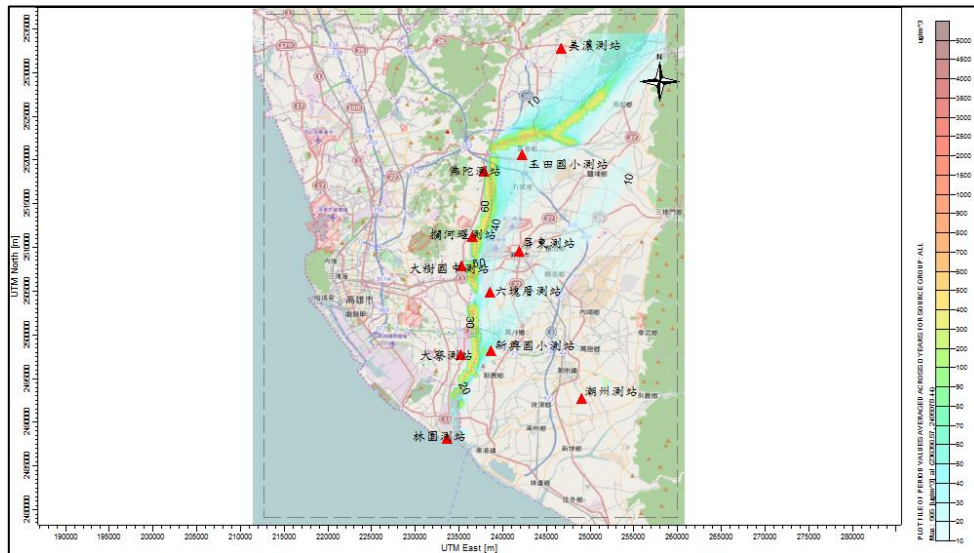


圖 1、107 年 06 月 23 日 14 時增量模擬影響推估範圍

項目	PM ₁₀ 濃度範圍	影響村里
輕度影響區	$150 \mu\text{g}/\text{m}^3 < \text{PM}_{10} \leq 350 \mu\text{g}/\text{m}^3$	-
中度影響區	$350 \mu\text{g}/\text{m}^3 < \text{PM}_{10} \leq 1,000 \mu\text{g}/\text{m}^3$	-
高度影響區	$1,000 \mu\text{g}/\text{m}^3 < \text{PM}_{10}$	-

備註：1. 『-』表示無影響村里或鄉鎮

2. 以模式模擬測站數值為判定標準

結語：

1. 天氣預報顯示 23 日 14 時高屏溪沿岸風向以西南風為主，河床風速約 5.1 m/s 左右，依模擬結果顯示裸露地沙塵揚起不顯著。

備註：以人工方式判讀